

MONTACARGAS VELDE S.A. DE C.V.

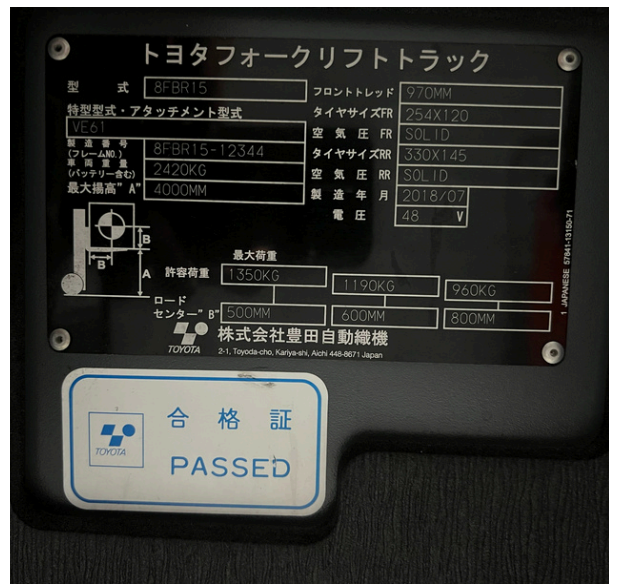
VENTA Y RENTA DE MONTACARGAS
ELÉCTRICOS / VENTA DE RACKS INDUSTRIALES.



Inventario de montacargas eléctricos marca
TOYOTA seminuevos con muy poco uso, listos
para trabajar.

1 MODELO. 8FBR15

POSICIÓN DE OPERADOR	PARADO
MARCA	TOYOTA
MODELO	8FBR15
NO. SERIE	8FBR15-12344
MODELO ESPECIAL, MODELO ADJUNTO	VE61
FECHA FABRICACION /MODELO	2018/07
PESO DEL VEHICULO (INCLUYENDO BATERIA)	2420 KG
CARGA PERMITIDA	1500 KG
ALTURA MÁXIMA	4000 MM
BANDA DE RODADURA DELANTERA	970 MM
MASTIL COLAPSADO	2490 MM
DESPLAZADOR LATERAL	SÍ
DISTANCIA ENTRE EJES	1600 MM
ANCHO DEL VEHICULO	1090 MM
LARGO DEL VEHICULO SIN CUCHILLAS	1730 MM
LARGO DEL VEHICULO CON CUCHILLAS	2300 MM
LARGO DE CUCHILLAS	1070 MM - 42"
TAMAÑO DEL NEUMATICO FR	254 X 120
PRESIÓN DEL AIRE FR	SÓLIDO
TAMAÑO DEL NEUMATICO RR	330 X 145
PRESIÓN DEL AIRE RR	SÓLIDO
VOLTAJE	48 V
TIPO DE CARGADOR	CONEXIÓN 220V TRIFÁSICO



1



2 MODELO. 8FBR15

POSICIÓN DE OPERADOR PARADO

MARCA **TOYOTA**

MODELO **8FBR15**

NO. SERIE **8FBR15-12302**

MODELO ESPECIAL,
MODELO ADJUNTO **VE61**

FECHA FABRICACION
/MODELO **2018/07**

PESO DEL VEHICULO
(INCLUYENDO
BATERIA) **2420 KG**

CARGA PERMITIDA **1500 KG**

ALTURA MÁXIMA **4000 MM**

BANDA DE RODADURA
DELANTERA **970 MM**

MASTIL COLAPSADO **2490 MM**

DESPLAZADOR
LATERAL **SÍ**

DISTANCIA ENTRE
EJES **1600 MM**

ANCHO DEL VEHICULO **1090 MM**

LARGO DEL VEHICULO
SIN CUCHILLAS **1730 MM**

LARGO DEL VEHICULO
CON CUCHILLAS **2300 MM**

LARGO DE CUCHILLAS **1070 MM - 42"**

TAMAÑO DEL
NEUMATICO FR **254 X 120**

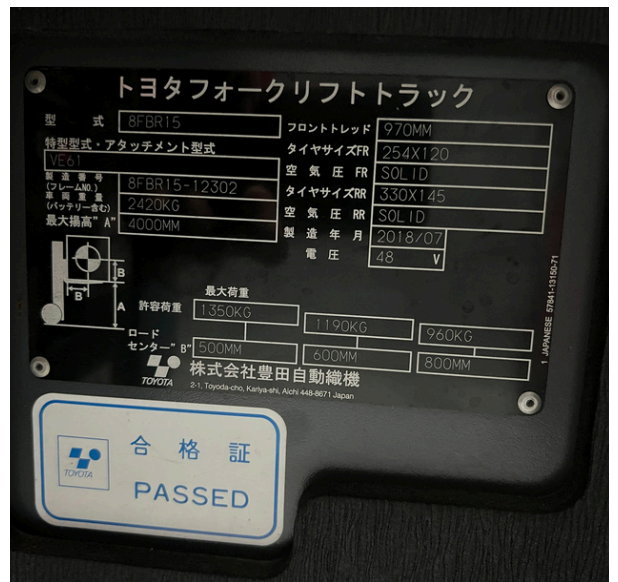
PRESIÓN DEL AIRE FR **SÓLIDO**

TAMAÑO DEL
NEUMATICO RR **330 X 145**

PRESIÓN DEL AIRE RR **SÓLIDO**

VOLTAJE **48 V**

TIPO DE CARGADOR **CONEXIÓN 220V
TRIFÁSICO**



2



4 MODELO. 8FBH25

POSICIÓN DE OPERADOR SENTADO

MARCA	TOYOTA
MODELO	8FBH25
NO. SERIE	8FB25-17852
MODELO ESPECIAL, MODELO ADJUNTO	FSVE62
FECHA FABRICACION /MODELO	2018/11
PESO DEL VEHICULO (INCLUYENDO BATERIA)	4440 KG
CARGA PERMITIDA	2500 KG
ALTURA MÁXIMA	4300 MM
BANDA DE RODADURA DELANTERA	980 MM
MASTIL COLAPSADO	2120 MM
DESPLAZADOR LATERAL	SÍ
DISTANCIA ENTRE EJES	1550 MM
ANCHO DEL VEHICULO	1500 MM
LARGO DEL VEHICULO SIN CUCHILLAS	2100 MM
LARGO DEL VEHICULO CON CUCHILLAS	2500 MM
LARGO DE CUCHILLAS	400 MM - 48"
TAMAÑO DEL NEUMATICO FR	21X7-9/6.00
PRESIÓN DEL AIRE FR	SÓLIDO
TAMAÑO DEL NEUMATICO RR	18X7-8/4.33
PRESIÓN DEL AIRE RR	SÓLIDO
VOLTAJE	48 V
TIPO DE CARGADOR	CONEXIÓN 220V TRIFÁSICO

RENTADO



4



RENTADO



MO
VE

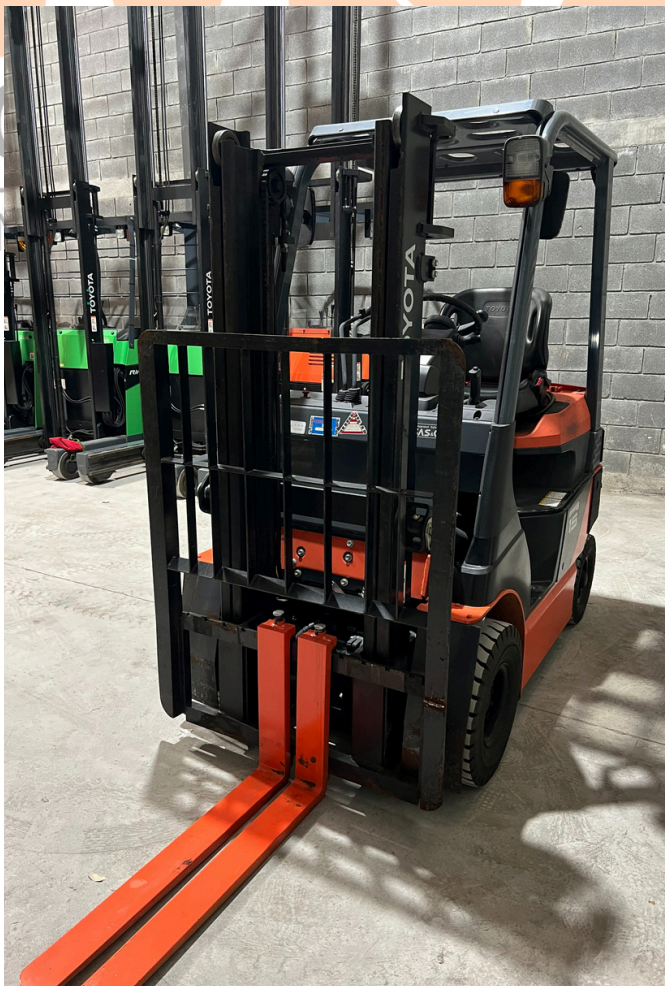
V.
ES

5 MODELO. 8FBH15

POSICIÓN DE OPERADOR	SENTADO
MARCA	TOYOTA
MODELO	8FBH15
NO. SERIE	8FB18-22655
MODELO ESPECIAL, MODELO ADJUNTO	V
FECHA FABRICACION /MODELO	2019/09
PESO DEL VEHICULO (INCLUYENDO BATERIA)	3010 KG
CARGA PERMITIDA	1500 KG
ALTURA MÁXIMA	3000 MM
BANDA DE RODADURA DELANTERA	960 MM
MASTIL COLAPSADO	2120 MM
DESPLAZADOR LATERAL	NO
DISTANCIA ENTRE EJES	1450 MM
ANCHO DEL VEHICULO	1120 MM
LARGO DEL VEHICULO SIN CUCHILLAS	1950 MM
LARGO DEL VEHICULO CON CUCHILLAS	3000 MM
LARGO DE CUCHILLAS	915 MM - 36"
TAMAÑO DEL NEUMATICO FR	6.00-9/4.00
PRESIÓN DEL AIRE FR	SÓLIDO
TAMAÑO DEL NEUMATICO RR	5.00-8/3.00
PRESIÓN DEL AIRE RR	SÓLIDO
VOLTAJE	48 V
TIPO DE CARGADOR	CONEXIÓN 220V TRIFÁSICO



5



MO
VEN
AS
V.
ES

6 MODELO. 8FBH15

POSICIÓN DE OPERADOR	SENTADO
MARCA	TOYOTA
MODELO	8FBH15
NO. SERIE	8FB18-22556
MODELO ESPECIAL, MODELO ADJUNTO	V
FECHA FABRICACION /MODELO	2019/09
PESO DEL VEHICULO (INCLUYENDO BATERIA)	2820 KG
CARGA PERMITIDA	1500 KG
ALTURA MÁXIMA	3000 MM
BANDA DE RODADURA DELANTERA	960 MM
MASTIL COLAPSADO	2020 MM
DESPLAZADOR LATERAL	NO
DISTANCIA ENTRE EJES	1450 MM
ANCHO DEL VEHICULO	1080 MM
LARGO DEL VEHICULO SIN CUCHILLAS	1950 MM
LARGO DEL VEHICULO CON CUCHILLAS	3000 MM
LARGO DE CUCHILLAS	910 MM - 35"
TAMAÑO DEL NEUMATICO FR	6.00-9/4.00
PRESIÓN DEL AIRE FR	SÓLIDO
TAMAÑO DEL NEUMATICO RR	5.00-8/3.00
PRESIÓN DEL AIRE RR	SÓLIDO
VOLTAJE	48 V
TIPO DE CARGADOR	CONEXIÓN 220V TRIFÁSICO





7 MODELO. 7FBR15

POSICIÓN DE OPERADOR	PARADO
MARCA	TOYOTA
MODELO	7FBR15
NO. SERIE	7FBR15-69363
MODELO ESPECIAL, MODELO ADJUNTO	7EM9-V
FECHA FABRICACION /MODELO	2017/08
PESO DEL VEHICULO (INCLUYENDO BATERIA)	2180 KG
CARGA PERMITIDA	1500 KG
ALTURA MÁXIMA	3000 MM
BANDA DE RODADURA DELANTERA	970 MM
MASTIL COLAPSADO	2200 MM
DESPLAZADOR LATERAL	NO
DISTANCIA ENTRE EJES	1600 MM
ANCHO DEL VEHICULO	1090 MM
LARGO DEL VEHICULO SIN CUCHILLAS	1700 MM
LARGO DEL VEHICULO CON CUCHILLAS	2200 MM
LARGO DE CUCHILLAS	1060 MM - 41"
TAMAÑO DEL NEUMÁTICO FR	254 X 120
PRESIÓN DEL AIRE FR	SÓLIDO
TAMAÑO DEL NEUMÁTICO RR	330 X 145
PRESIÓN DEL AIRE RR	SÓLIDO
VOLTAJE	48 V
TIPO DE CARGADOR	CONEXIÓN 220V TRIFÁSICO

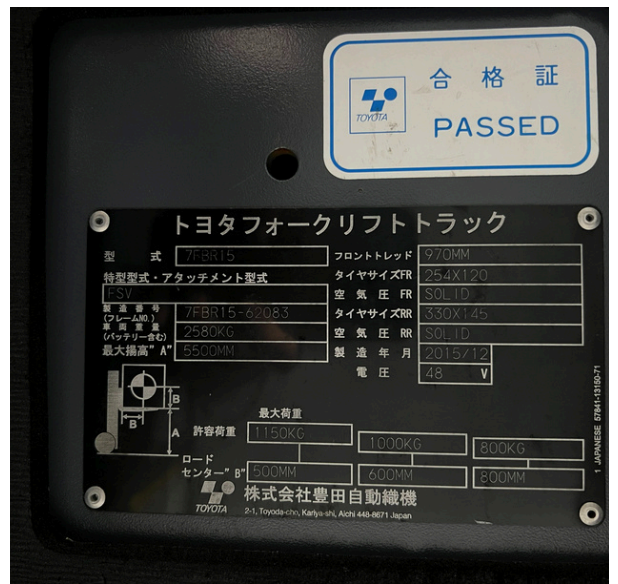


7



8 MODELO. 7FBR15

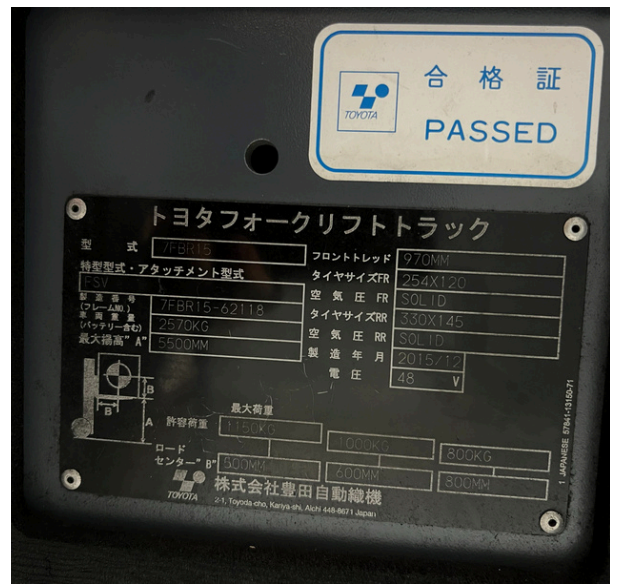
POSICIÓN DE OPERADOR	PARADO
MARCA	TOYOTA
MODELO	7FBR15
NO. SERIE	7FBR15-62083
MODELO ESPECIAL, MODELO ADJUNTO	FSV
FECHA FABRICACION /MODELO	2015/12
PESO DEL VEHICULO (INCLUYENDO BATERIA)	2580 KG
CARGA PERMITIDA	1500 KG
ALTURA MÁXIMA	5500 MM
BANDA DE RODADURA DELANTERA	970 MM
MASTIL COLAPSADO	2400 MM
DESPLAZADOR LATERAL	NO
DISTANCIA ENTRE EJES	1360 MM
ANCHO DEL VEHICULO	1090 MM
LARGO DEL VEHICULO SIN CUCHILLAS	1730 MM
LARGO DEL VEHICULO CON CUCHILLAS	2300 MM
LARGO DE CUCHILLAS	1070 MM - 42"
TAMAÑO DEL NEUMATICO FR	254 X 120
PRESIÓN DEL AIRE FR	SÓLIDO
TAMAÑO DEL NEUMATICO RR	330 X 145
PRESIÓN DEL AIRE RR	SÓLIDO
VOLTAJE	48 V
TIPO DE CARGADOR	CONEXIÓN 220V TRIFÁSICO





9 MODELO. 7FBR15

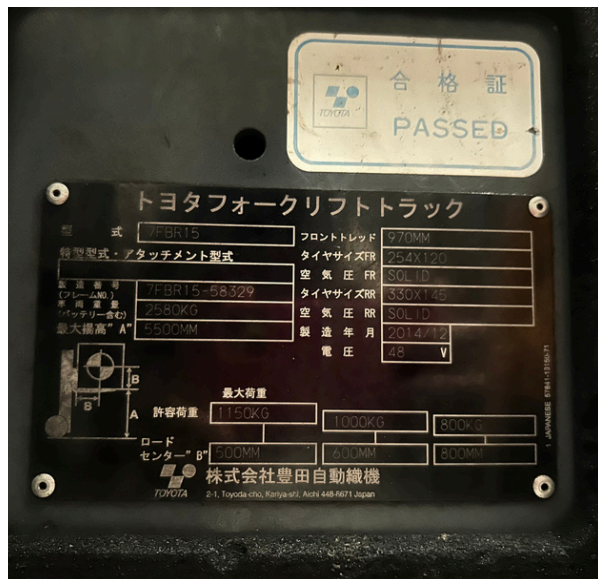
POSICIÓN DE OPERADOR	PARADO
MARCA	TOYOTA
MODELO	7FBR15
NO. SERIE	7FBR15-62118
MODELO ESPECIAL, MODELO ADJUNTO	FSV
FECHA FABRICACION /MODELO	2015/12
PESO DEL VEHICULO (INCLUYENDO BATERIA)	2570 KG
CARGA PERMITIDA	1500 KG
ALTURA MÁXIMA	5500 MM
BANDA DE RODADURA DELANTERA	970 MM
MASTIL COLAPSADO	2400 MM
DESPLAZADOR LATERAL	NO
DISTANCIA ENTRE EJES	1360 MM
ANCHO DEL VEHICULO	1090 MM
LARGO DEL VEHICULO SIN CUCHILLAS	1730 MM
LARGO DEL VEHICULO CON CUCHILLAS	2300 MM
LARGO DE CUCHILLAS	1070 MM - 42"
TAMAÑO DEL NEUMATICO FR	254 X 120
PRESIÓN DEL AIRE FR	SÓLIDO
TAMAÑO DEL NEUMATICO RR	330 X 145
PRESIÓN DEL AIRE RR	SÓLIDO
VOLTAJE	48 V
TIPO DE CARGADOR	CONEXIÓN 220V TRIFÁSICO





10 MODELO. 7FBR15

POSICIÓN DE OPERADOR	PARADO
MARCA	TOYOTA
MODELO	7FBR15
NO. SERIE	7FBR15-58329
MODELO ESPECIAL, MODELO ADJUNTO	FSV
FECHA FABRICACION /MODELO	2014/12
PESO DEL VEHICULO (INCLUYENDO BATERIA)	2580 KG
CARGA PERMITIDA	1500 KG
ALTURA MÁXIMA	5500 MM
BANDA DE RODADURA DELANTERA	970 MM
MASTIL COLAPSADO	2400 MM
DESPLAZADOR LATERAL	NO
DISTANCIA ENTRE EJES	1360 MM
ANCHO DEL VEHICULO	1090 MM
LARGO DEL VEHICULO SIN CUCHILLAS	1730 MM
LARGO DEL VEHICULO CON CUCHILLAS	2300 MM
LARGO DE CUCHILLAS	1070 MM - 42"
TAMAÑO DEL NEUMATICO FR	254 X 120
PRESIÓN DEL AIRE FR	SÓLIDO
TAMAÑO DEL NEUMATICO RR	330 X 145
PRESIÓN DEL AIRE RR	SÓLIDO
VOLTAJE	48 V
TIPO DE CARGADOR	CONEXIÓN 220V TRIFÁSICO





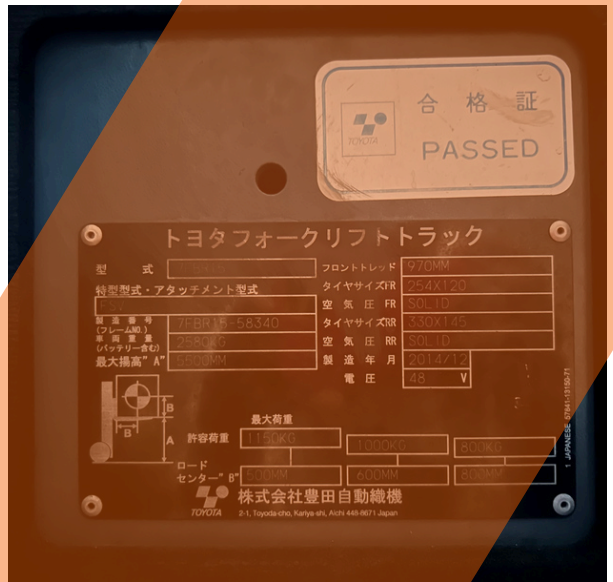
M... V...
VE... AS... ES

11 MODELO. 7FBR15

POSICIÓN DE OPERADOR PARADO

MARCA	TOYOTA
MODELO	7FBR15
NO. SERIE	7FBR15-58340
MODELO ESPECIAL, MODELO ADJUNTO	FSV
FECHA FABRICACION /MODELO	2014/12
PESO DEL VEHICULO (INCLUYENDO BATERIA)	2580 KG
CARGA PERMITIDA	1500 KG
ALTURA MÁXIMA	5500 MM
BANDA DE RODADURA DELANTERA	970 MM
MASTIL COLAPSADO	2400
DESPLAZADOR LATERAL	NO
DISTANCIA ENTRE EJES	1260
ANCHO DEL VEHICULO	990
LARGO DEL VEHICULO SIN CUCHILLAS	2730 MM
LARGO DEL VEHICULO CON CUCHILLAS	3000
LARGO DE CUCHILLAS	2700 MM - 42"
TAMAÑO DEL NEUMATICO FR	250 X 120
PRESIÓN DEL AIRE FR	SÓLIDO
TAMAÑO DEL NEUMATICO RR	330 X 145
PRESIÓN DEL AIRE RR	SÓLIDO
VOLTAJE	48 V
TIPO DE CARGADOR	CONEXIÓN 220V TRIFÁSICO

RENTADO





RENTADO



12 MODELO. 7FBR15

POSICIÓN DE OPERADOR PARADO

MARCA TOYOTA

MODELO 7FBR15

NO. SERIE 7FBR15-58357

MODELO ESPECIAL, MODELO ADJUNTO FSV

FECHA FABRICACION /MODELO 2014/12

PESO DEL VEHICULO (INCLUYENDO BATERIA) 2580 KG

CARGA PERMITIDA 1500 KG

ALTURA MÁXIMA 5500 MM

BANDA DE RODADURA DELANTERA 970 MM

MASTIL COLAPSADO 2400 MM

DESPLAZADOR LATERAL NO

DISTANCIA ENTRE EJES 1360 MM

ANCHO DEL VEHICULO 1090 MM

LARGO DEL VEHICULO SIN CUCHILLAS 1730 MM

LARGO DEL VEHICULO CON CUCHILLAS 2300 MM

LARGO DE CUCHILLAS 1070 MM - 42"

TAMAÑO DEL NEUMATICO FR 254 X 120

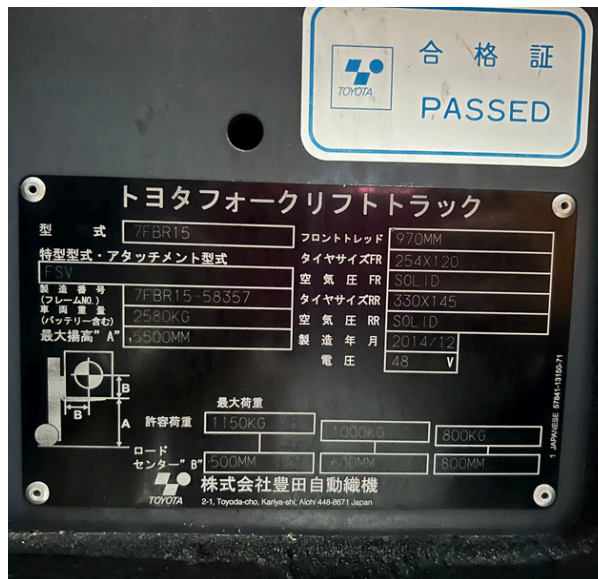
PRESIÓN DEL AIRE FR SÓLIDO

TAMAÑO DEL NEUMATICO RR 330 X 145

PRESIÓN DEL AIRE RR SÓLIDO

VOLTAJE 48 V

TIPO DE CARGADOR CONEXIÓN 220V TRIFÁSICO





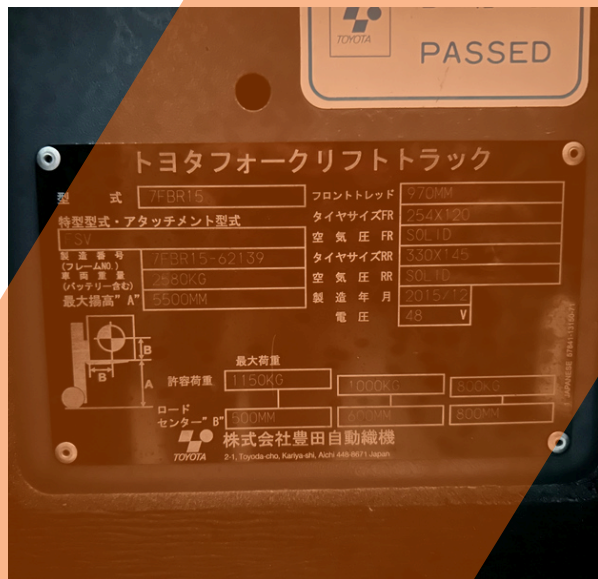
M
V.
VE
AS
ES

13 MODELO. 7FBR15

POSICIÓN DE OPERADOR PARADO

MARCA	TOYOTA
MODELO	7FBR15
NO. SERIE	7FBR15-62139
MODELO ESPECIAL, MODELO ADJUNTO	FSV
FECHA FABRICACION /MODELO	2015/12
PESO DEL VEHICULO (INCLUYENDO BATERIA)	2580 KG
CARGA PERMITIDA	1500 KG
ALTURA MÁXIMA	5500 MM
BANDA DE RODADURA DELANTERA	970 MM
MASTIL COLAPSADO	2400
DESPLAZADOR LATERAL	NO
DISTANCIA ENTRE EJES	1260
ANCHO DEL VEHICULO	990
LARGO DEL VEHICULO SIN CUCHILLAS	2730 MM
LARGO DEL VEHICULO CON CUCHILLAS	3000
LARGO DE CUCHILLAS	2700 MM - 42"
TAMAÑO DEL NEUMATICO FR	254 X 120
PRESIÓN DEL AIRE FR	SÓLIDO
TAMAÑO DEL NEUMATICO RR	330 X 145
PRESIÓN DEL AIRE RR	SÓLIDO
VOLTAJE	48 V
TIPO DE CARGADOR	CONEXIÓN 220V TRIFÁSICO

RENTADO





RENTADO



MO
VEN

.V.
ES

15 MODELO. 7FBE15

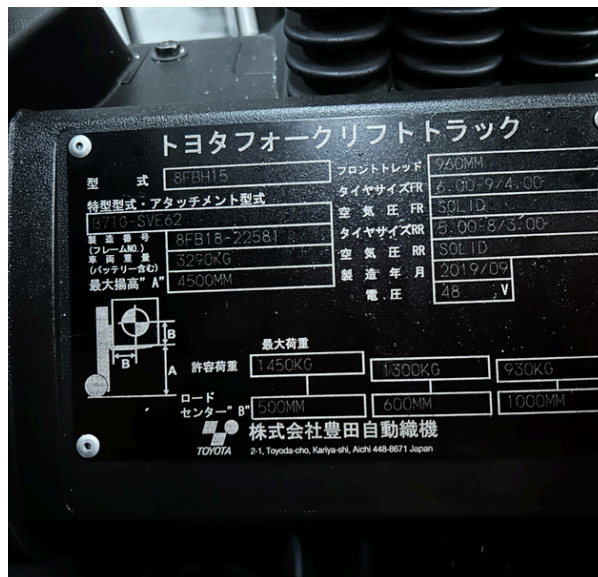
POSICIÓN DE OPERADOR	SENTADO
MARCA	TOYOTA
MODELO	7FBE15
NO. SERIE	7FBE18-63402
MODELO ESPECIAL, MODELO ADJUNTO	FSV
FECHA FABRICACION /MODELO	2012/05
PESO DEL VEHICULO (INCLUYENDO BATERIA)	3090 KG
CARGA PERMITIDA	1500 KG
ALTURA MÁXIMA	5000 MM
BANDA DE RODADURA DELANTERA	895 MM
MASTIL COLAPSADO	2210 MM
DESPLAZADOR LATERAL	NO
DISTANCIA ENTRE EJES	1300 MM
ANCHO DEL VEHICULO	1050 MM
LARGO DEL VEHICULO SIN CUCHILLAS	1850 MM
LARGO DEL VEHICULO CON CUCHILLAS	2950 MM
LARGO DE CUCHILLAS	1070 MM - 42"
TAMAÑO DEL NEUMATICO FR	18X7-8/4.33
PRESIÓN DEL AIRE FR	SÓLIDO
TAMAÑO DEL NEUMATICO RR	16X6-8/4.33
PRESIÓN DEL AIRE RR	SÓLIDO
VOLTAJE	48 V
TIPO DE CARGADOR	CONEXIÓN 220V TRIFÁSICO





16 MODELO. 8FBH15

POSICIÓN DE OPERADOR	SENTADO
MARCA	TOYOTA
MODELO	8FBH15
NO. SERIE	8FB18-22581
MODELO ESPECIAL, MODELO ADJUNTO	B71G-SVE62
FECHA FABRICACION /MODELO	2019/09
PESO DEL VEHICULO (INCLUYENDO BATERIA)	3290 KG
CARGA PERMITIDA	1500 KG
ALTURA MÁXIMA	4500 MM
BANDA DE RODADURA DELANTERA	960 MM
MASTIL COLAPSADO	2800 MM
DESPLAZADOR LATERAL	SÍ
DISTANCIA ENTRE EJES	1450 MM
ANCHO DEL VEHICULO	1080 MM
LARGO DEL VEHICULO SIN CUCHILLAS	2030 MM
LARGO DEL VEHICULO CON CUCHILLAS	2940 MM
LARGO DE CUCHILLAS	915 MM - 36"
TAMAÑO DEL NEUMATICO FR	6.00-9/4.00
PRESIÓN DEL AIRE FR	SÓLIDO
TAMAÑO DEL NEUMATICO RR	5.00-8/3.00
PRESIÓN DEL AIRE RR	SÓLIDO
VOLTAJE	48 V
TIPO DE CARGADOR	CONEXIÓN 220V TRIFÁSICO





MO
VEN

V
AS

V.
ES

17 MODELO. 7FBE18

POSICIÓN DE OPERADOR SENTADO

MARCA	TOYOTA
MODELO	7FBE18
NO. SERIE	7FBE18-58305
MODELO ESPECIAL, MODELO ADJUNTO	7N26-FSV
FECHA FABRICACION /MODELO	2008/06
PESO DEL VEHICULO (INCLUYENDO BATERIA)	3330 KG
CARGA PERMITIDA	1800 KG
ALTURA MÁXIMA	4700 MM
BANDA DE RODADURA DELANTERA	895 MM
MASTIL COLAPSADO	2120 MM
DESPLAZADOR LATERAL	NO
DISTANCIA ENTRE EJES	1200 MM
ANCHO DEL VEHICULO	960 MM
LARGO DEL VEHICULO SIN CUCHILLAS	2890 MM
LARGO DEL VEHICULO CON CUCHILLAS	3800 MM
LARGO DE CUCHILLAS	15 MM / - 36"
TAMAÑO DEL NEUMATICO FR	18X7-8/4.33
PRESIÓN DEL AIRE FR	SÓLIDO
TAMAÑO DEL NEUMATICO RR	16X6-8/4.33
PRESIÓN DEL AIRE RR	SÓLIDO
VOLTAJE	48 V
TIPO DE CARGADOR	CONEXIÓN 220V TRIFÁSICO

RENTADO





RENTADO



MO
VEN

.V.
ES

18 MODELO. 8FBRS15

POSICIÓN DE OPERADOR	PARADO
MARCA	TOYOTA
MODELO	8FBRS15
NO. SERIE	8FBRS15-11142
MODELO ESPECIAL, MODELO ADJUNTO	FSV
FECHA FABRICACION /MODELO	2019/06
PESO DEL VEHICULO (INCLUYENDO BATERIA)	2480 KG
CARGA PERMITIDA	1500 KG
ALTURA MÁXIMA	5500 MM
BANDA DE RODADURA DELANTERA	970 MM
MASTIL COLAPSADO	2410 MM
DESPLAZADOR LATERAL	NO
DISTANCIA ENTRE EJES	1480 MM
ANCHO DEL VEHICULO	1100 MM
LARGO DEL VEHICULO SIN CUCHILLAS	1800 MM
LARGO DEL VEHICULO CON CUCHILLAS	2250 MM
LARGO DE CUCHILLAS	1070 MM - 42"
TAMAÑO DEL NEUMATICO FR	254 X 120
PRESIÓN DEL AIRE FR	SÓLIDO
TAMAÑO DEL NEUMATICO RR	330 X 145
PRESIÓN DEL AIRE RR	SÓLIDO
VOLTAJE	48 V
TIPO DE CARGADOR	CONEXIÓN 220V TRIFÁSICO







MG NV

MONTACARGAS VELDE S.A. DE C.V.

VENTA Y RENTA DE MONTACARGAS / VENTA DE RACKS INDUSTRIALES

2025